

ART. :
8050-IST001
8155-IST004



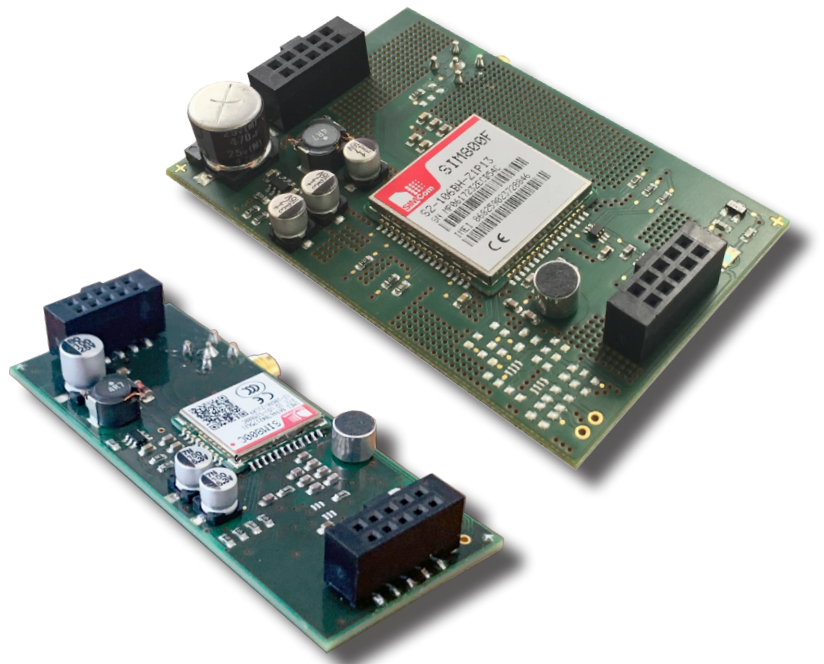
ItalianaSensori
GSM



ItalianaSensori
HOME



COMBINATORI GSM/GPRS SERIE ORO



IT COMBINATORI GSM/GPRS SERIE ORO

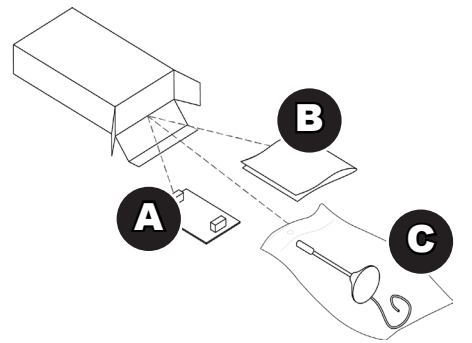
Manuale di installazione, uso e manutenzione

MADE IN ITALY La dichiarazione CE del presente articolo è reperibile sul sito www.italianasensori.it

GENERALITÀ

La scheda combinatore 8050-IST001 permette di aggiungere le funzionalità di un combinatore telefonico operante sulla rete GSM alle centrali della serie ORO 869. Disponibile anche in versione con modulo GPRS che consente, oltre alla gestione tramite GSM, anche la connessione al Cloud Italiana Sensori tramite la rete GPRS

Contenuto della confezione	
Rif..	Parte
A	Scheda combinatore
B	Manuale di istruzioni
C	Antenna



Caratteristiche tecniche		
	8050-IST001	8155-IST004
Uscite	4 open collector e 1 relè per il comando di utenze	
Messaggi vocali	Allarme BUS, allarme 24h, allarme, condizione di stato e risponditore	1 messaggio di allarme registrabile dall'utente
Registrazione dei messaggi	TTS (Text To Speech)	no
Gestione tramite Cloud Italiana Sensori	no	tramite APP Lince HOME
Programmazione e gestione	Tramite SMS ed APP Lince GSM	
Memoria telefonica	16 utenti	
Memoria	non volatile	
Blocco allarme	Da tastiera o da remoto	
Credito residuo	Segnalazione tramite SMS	

INSTALLAZIONE

Per procedere alla corretta installazione della scheda all'interno della centrale, facendo riferimento al suo manuale, seguire i passi successivi:

- porre la centrale in servizio al fine di evitare segnalazioni di sabotaggio;
- aprire il coperchio svitando la vite di chiusura;
- scollegare i terminali della batteria;
- estrarre il fusibile di interruzione della tensione di alimentazione 220 Vac (eventuali sirene filari daranno andranno in allarme);
- posare il cavo antenna in modo tale che fuoriesca da uno dei fori presenti sul fondo della centrale;
- avvitare il connettore SMA dell'antenna sul relativo connettore presente sulla scheda combinatore;
- installare la scheda nella relativa sede come rappresentato nell'immagine alla pagina successiva;
- installare la SIM card facendo riferimento al paragrafo successivo;
- collegare nuovamente la batteria;
- inserire nuovamente il fusibile presente sulla morsettiera in modo da ristabilire l'alimentazione primaria;
- chiudere la centrale tramite la vite.



ATTENZIONE!

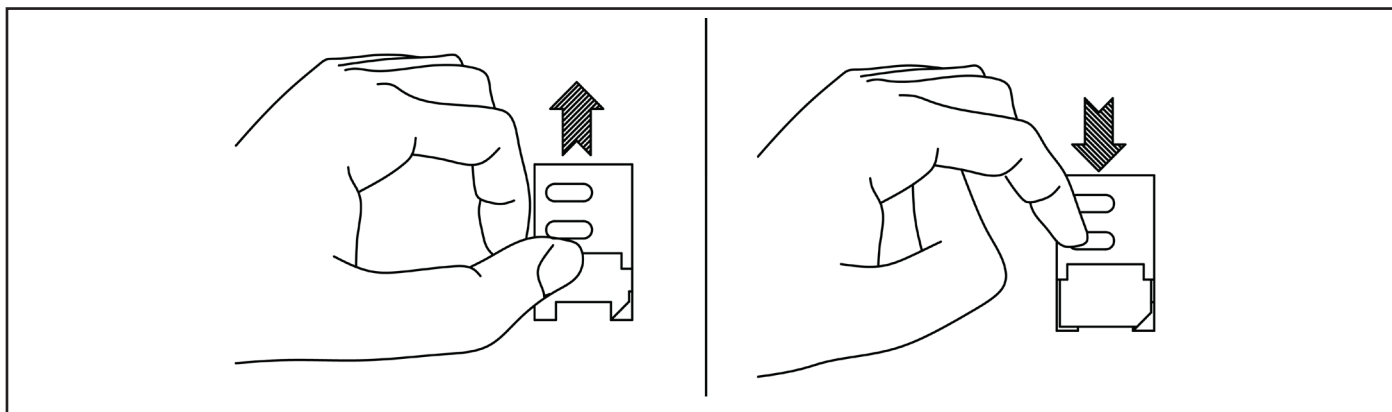
Al fine di garantire un corretto funzionamento dell'impianto è fondamentale che l'antenna GSM venga posizionata al di fuori dell'involucro della centrale.

INSTALLAZIONE DELLA SCHEDA SIM

la SIM card compatibile con la scheda è di tipo standard, qualora si abbia a disposizione una nano SIM o una micro SIM, è necessario procurarsi un adattatore. Per poter funzionare correttamente la SIM card dovrà essere priva del codice PIN, fare riferimento al capitolo 4.1 per la rimozione del codice PIN prima di procedere con la successiva configurazione-

Per procedere all'installazione fare riferimento alla figura successiva e seguire i passi indicati:

- scorrere lo sportellino porta SIM verso il basso ed aprirlo;
- inserire la SIM card facendo riferimento a quanto riportato nell'immagine
- chiudere lo sportellino del porta SIM facendo scorrere verso l'alto.



CONFIGURAZIONE

Per la configurazione del combinatore GSM/GPRS fare riferimento a quanto riportato nel manuale della centrale in uso



per i professionisti della sicurezza

ITALIANA SENSORI
Marchio di LINCE ITALIA S.p.A.
Via Variante di Cancelliera snc
00072 Ariccia (RM) Italy
Tel. 06 92928252
Fax 06 92942586
info@italianasensori.it
www.italianasensori.it

